

Nový 4-izbový mezonet č. 5.6 na Beskydskej v Bratislave

Beskydská, Bratislava - Staré Mesto, okres Bratislava I

POSCHODE
5, 6

POČET OBÝTNÍCH MÍSTNOSTÍ
4

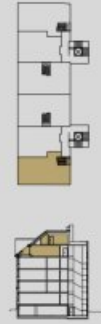
PODLAŽENÁ PLOCHA
131,13m²

PLOCHA BALKÓNŮ A LOGGIE
19,94m²

BESKYDSKÁ 10



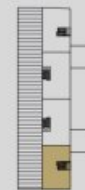
SPODNÉ PODLAŽIE



| | |
|-----------------------|---------------------|
| 1 CHODBA | 9,00m ² |
| 2 SCHODISKO | 6,21m ² |
| 3 SPÁĽŇA | 14,28m ² |
| 4 KUCHYŇA | 12,83m ² |
| 5 KÚPEĽŇA + WC | 3,16m ² |
| 6 OBÝVAČKA S JEDÁLŇOU | 25,83m ² |
| SPOLU | 71,28m ² |
| 7 BALKÓN | 4,50m ² |
| 8 LOGGIA | 3,65m ² |



HORNÉ PODLAŽIE



| | |
|----------------|---------------------|
| 1 SCHODISKO | 13,59m ² |
| 2 CHODBA | 15,37m ² |
| 3 IZBA | 10,88m ² |
| 4 KÚPEĽŇA + WC | 10,88m ² |
| 5 SPÁĽŇA | 19,82m ² |
| SPOLU | 60,94m ² |
| 6 BALKÓN | 4,50m ² |
| 7 LOGGIA | 7,29m ² |

1:100

BYT 5.6

Cena: Predané

Predaj

4-izbový byt

Úžitková plocha

124,67 m²

| | |
|----------------|----------------------|
| Balkón | 19,94 m ² |
| Rok kolaudácie | 2019 |

Informácie o ponuke č. 1045

Ponúkame na predaj 4-izbový mezonetový byt na Beskydskej v Bratislave. Nachádza sa na 5. a 6. nadzemnom podlaží v novostavbe bytového domu s výťahom. Orientovaný je na V / Z. Celková výmera plochy bytu bez terasy je 124,67 m² a terasa má výmeru 19,94 m².

Bytový dom pozostáva z 1. podzemného podlažia, kde sa nachádza 36 parkovacích miest a 6 nadzemných podlaží s 27 bytovými jednotkami (z toho 4 mezonetové). Stavba je rozdelená na 2 jadrá s vlastným schodiskom a výťahom. Okolo každého jadra sú na jednotlivých podlažiach len 3 byty, čo zabezpečuje kludnejšie bývanie s domáckou atmosférou.

KONŠTRUKCIA BYTOVÉHO DOMU

- monolitický skelet s keramickým (tehlovým) výplňovým murivom
- keramické priečky
- železobetónové steny (medzi bytmi)
- sedlová strecha z ulice s keramickou krytinou
- rovná strecha zo strany dvora
- atepené obvodové steny s minerálnou vlnou

ZÁKLADNÉ INFORMÁCIE

- kúrenie: plynová kotolňa v dome a radiátory
- telekomunikačné služby: UPC a VNET (optické prípojky)
- možnosť dokúpenia garážového státia

VYBAVENIE A ZARIADENIE BYTU

- izolačné okná 3-sklo (profil Rehau Synego)
- zo strany ulice vonkajšie rolety, zo strany dvora vonkajšie žalúzie (motorové ovládanie spínačom)
- klimatizácia (Toshiba) 1 vnútorná, 1 vonkajšia jednotka (umiestnená na streche)
- laminátová podlaha / dlažba / obklady

- kúpeľňa s vaňou a toaletou
- samostatná toaleta nepriechodné izby

OKOLIE

Projekt sa nachádza na Beskydskej ulici v Bratislave, ktorá spája Šancovú ulicu s Karpatskou. V blízkosti je mestský park na Račianskom mýte a možnosti na kultúrne (YMCA) i športové vyžitie na neďalekej Kolibe.

OBČIANSKA VYBAVENOSŤ

V pešej blízkosti sa nachádza kompletná občianska vybavenosť, vrátane škôlky, školy, potravín, obchodov, služieb, trhu na Žilinskej ulici. Výborná dostupnosť MHD aj do vzdialenejších častí mesta. Rýchla dostupnosť na všetky smery z a do Bratislavy sú veľkou výhodou. Hlavná železničná stanica, ktorú nie je počuť sa nachádza cca 10 minút pešou chôdzou. Na autobusovú stanicu Nivy a do obchodného centra EUROVEA je možné sa dostať s MHD do 15 minút.

NÁŠ NÁZOR

Pôvodný skelet nebol zanechaný, kompletne zbúraná stará stavba bola nahradená novou stavbou z pevných a kvalitných materiálov. Vzhľadom na skutočnosť, že bol zanechaný historický koncept bytového domu, harmonicky zapadá medzi okolitú zástavbu. I keď sa bytový dom nachádza v centre mesta, pôsobí veľmi kludným dojmom aj vďaka udržiavanému modernému vnútrobloku. Veľkou výhodou kompletná infraštruktúra vrátane kompletnej občianskej vybavenosti.



Kristína Posoldová, RSc.
+421 911 676 757
kristina.posoldova@agent.sk

A.